



Esempio di progettazione concettuale

Fasi di progettazione

**Progettazione
concettuale**

DIAGRAMMA ENTITY-RELATIONSHIP

Diagramma ENTITY-RELATIONSHIP Schema scheletro

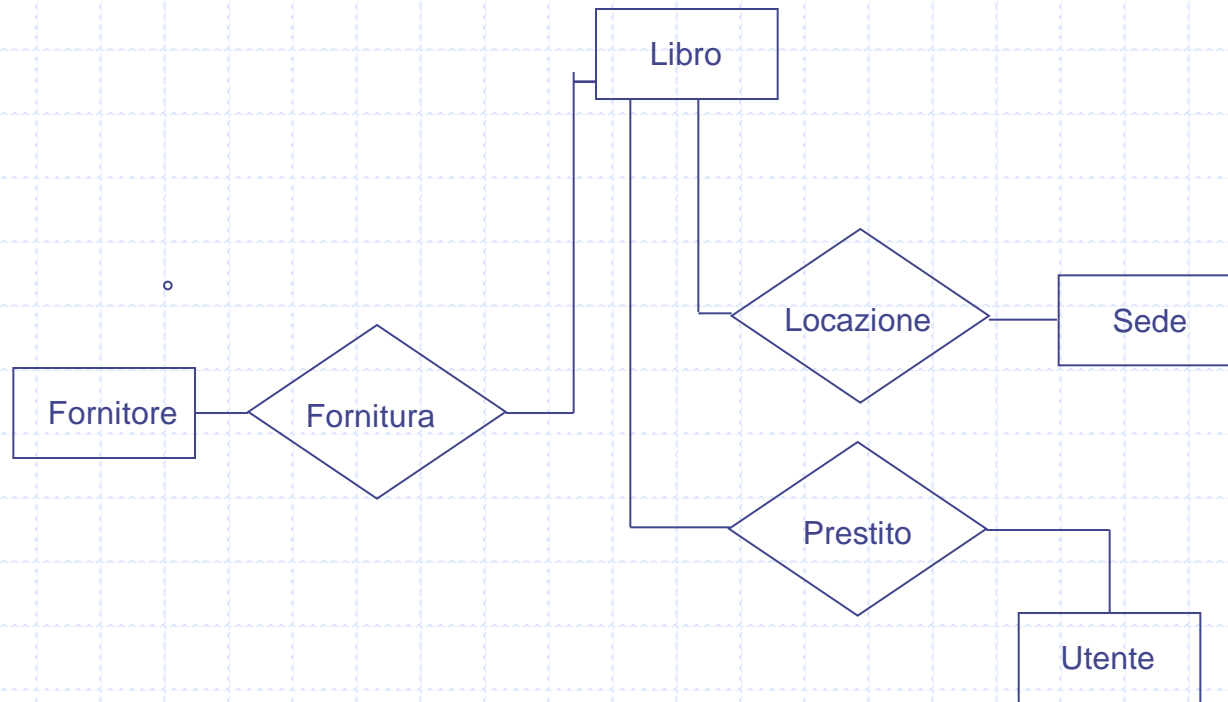


Diagramma ENTITY-RELATIONSHIP

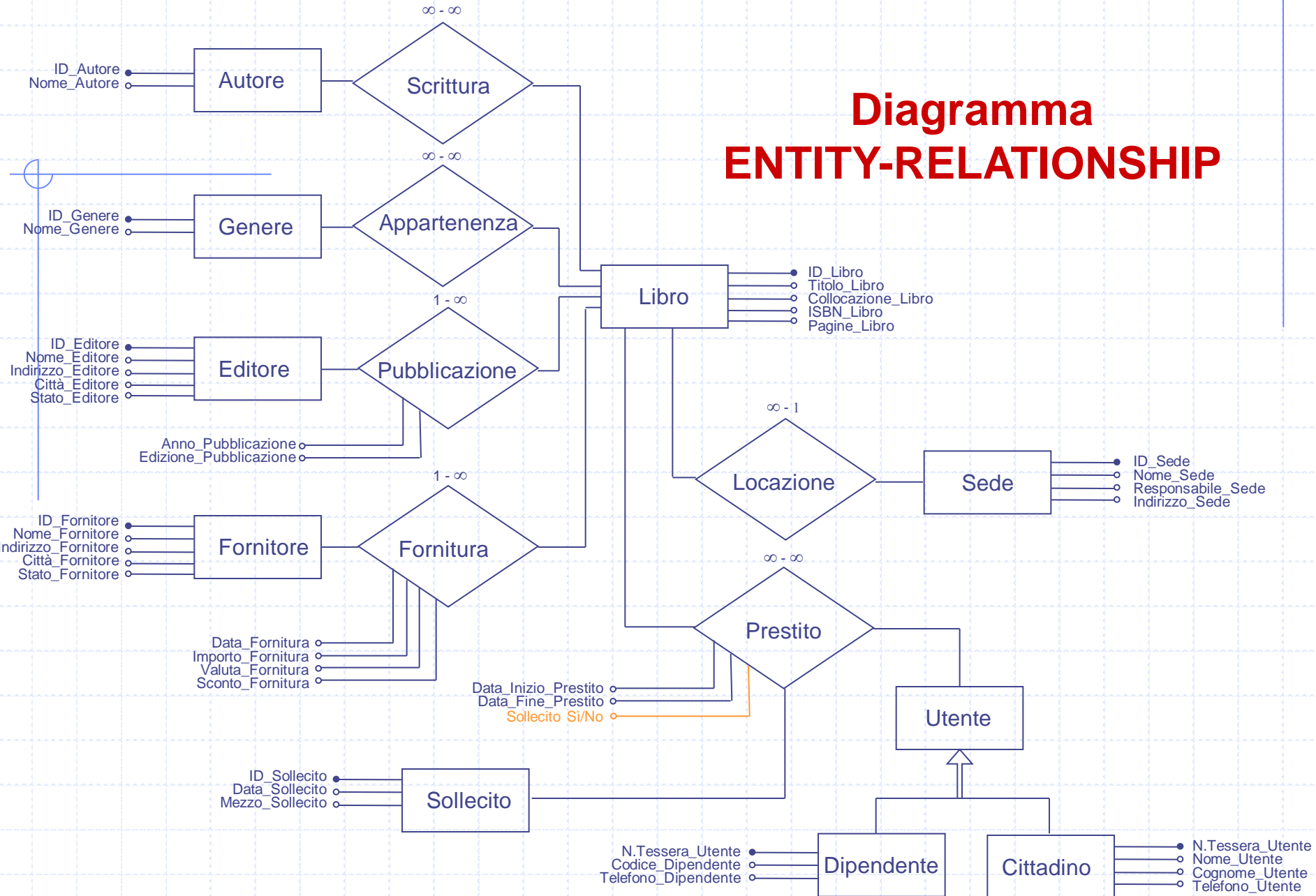


Diagramma ENTITY-RELATIONSHIP

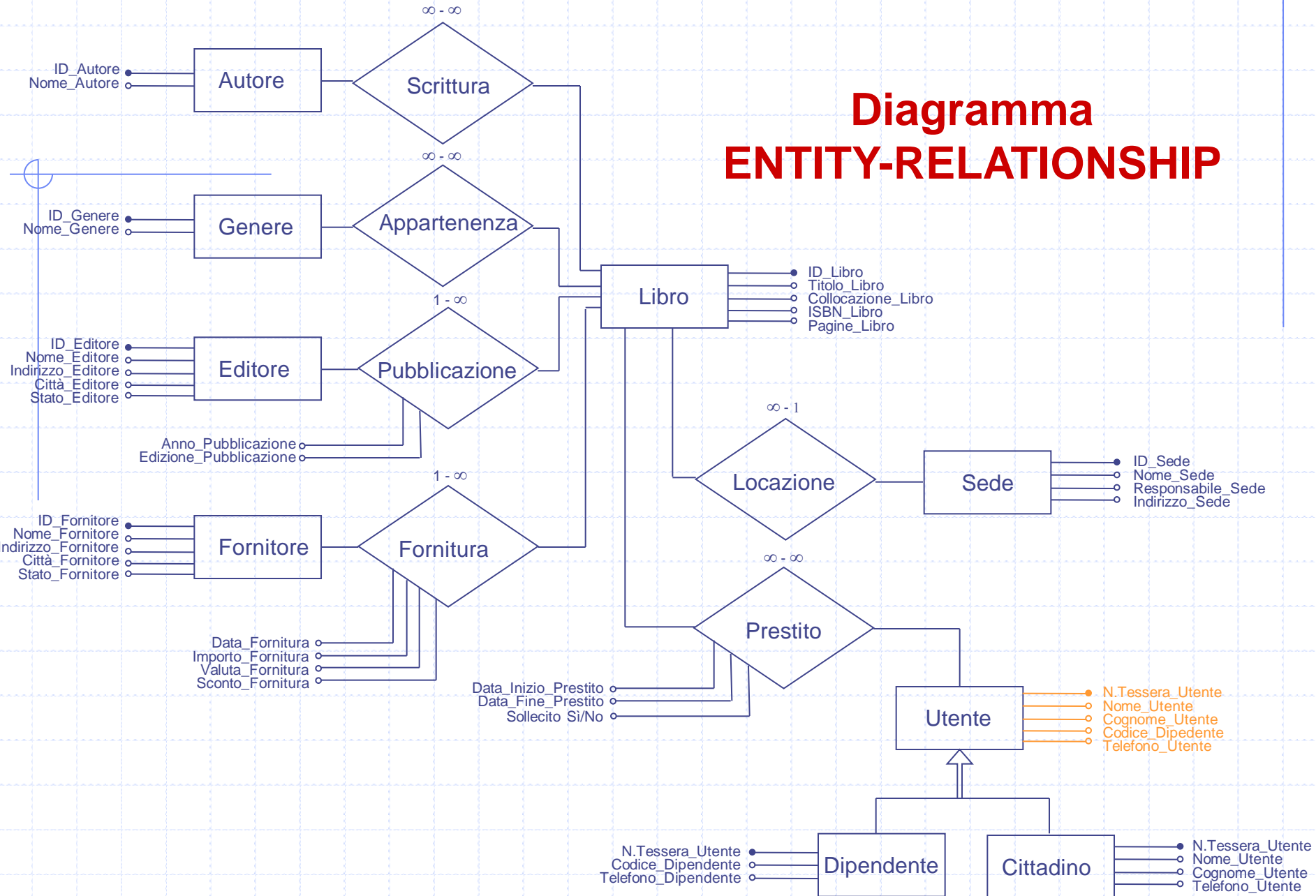
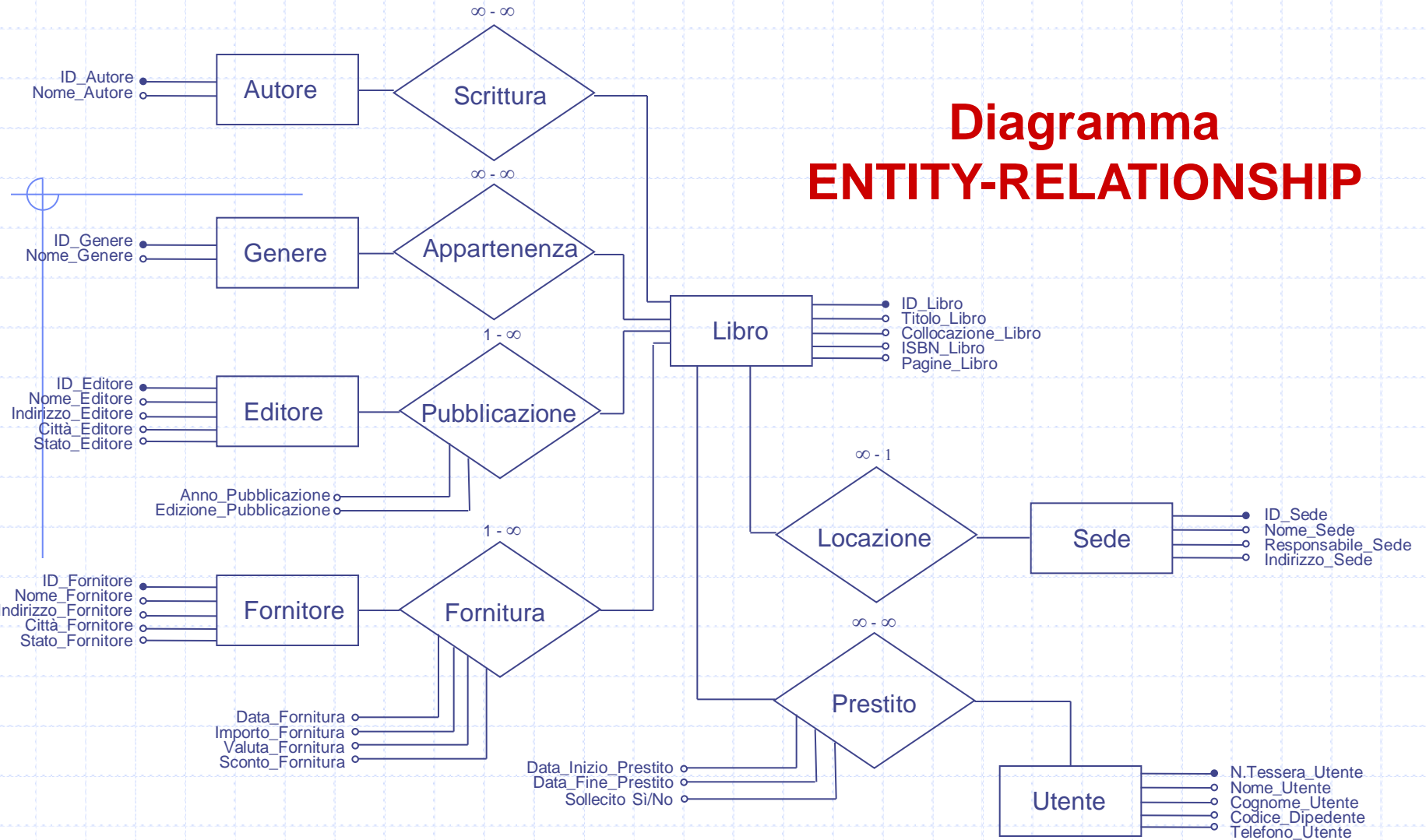


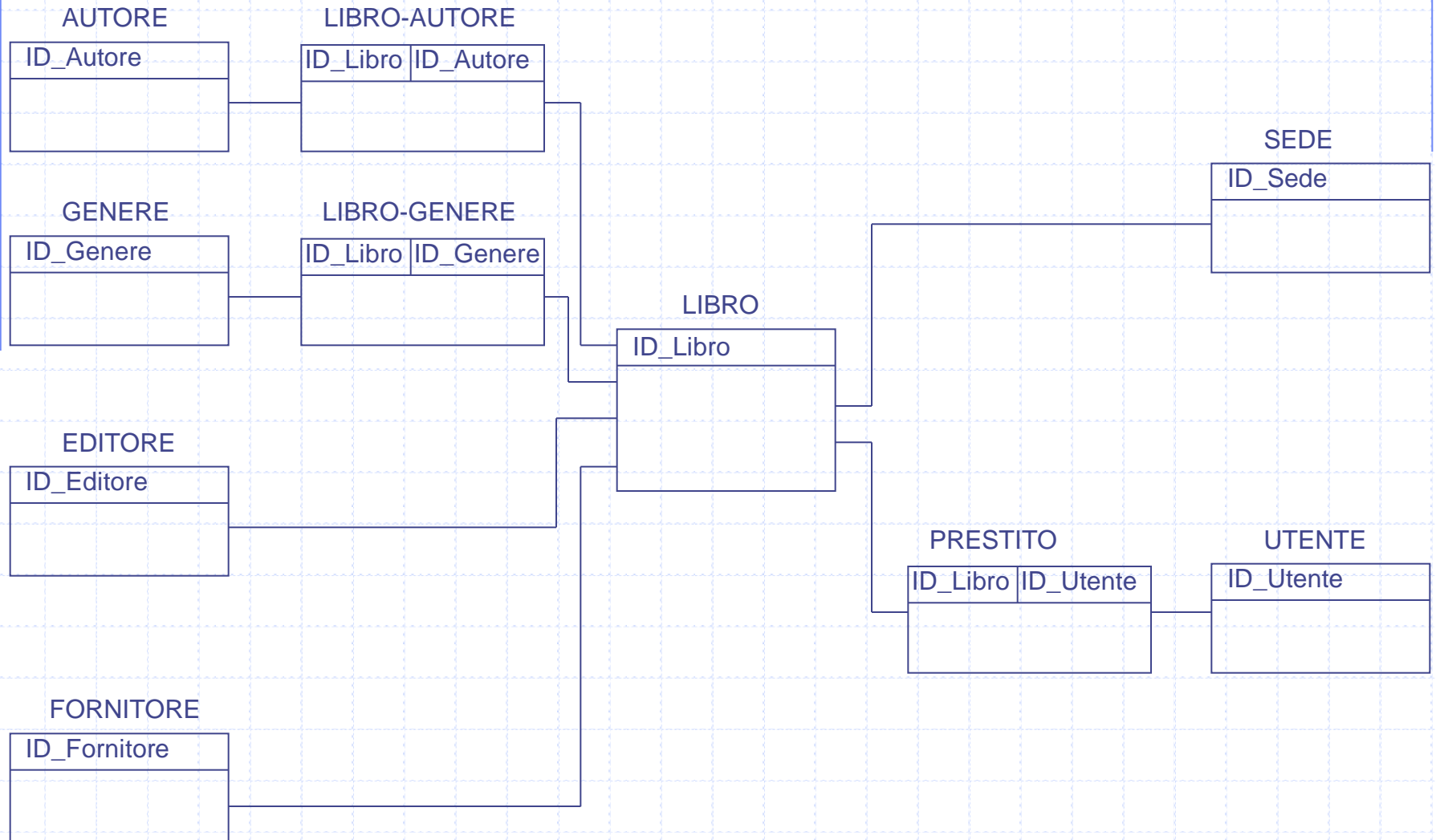
Diagramma ENTITY-RELATIONSHIP



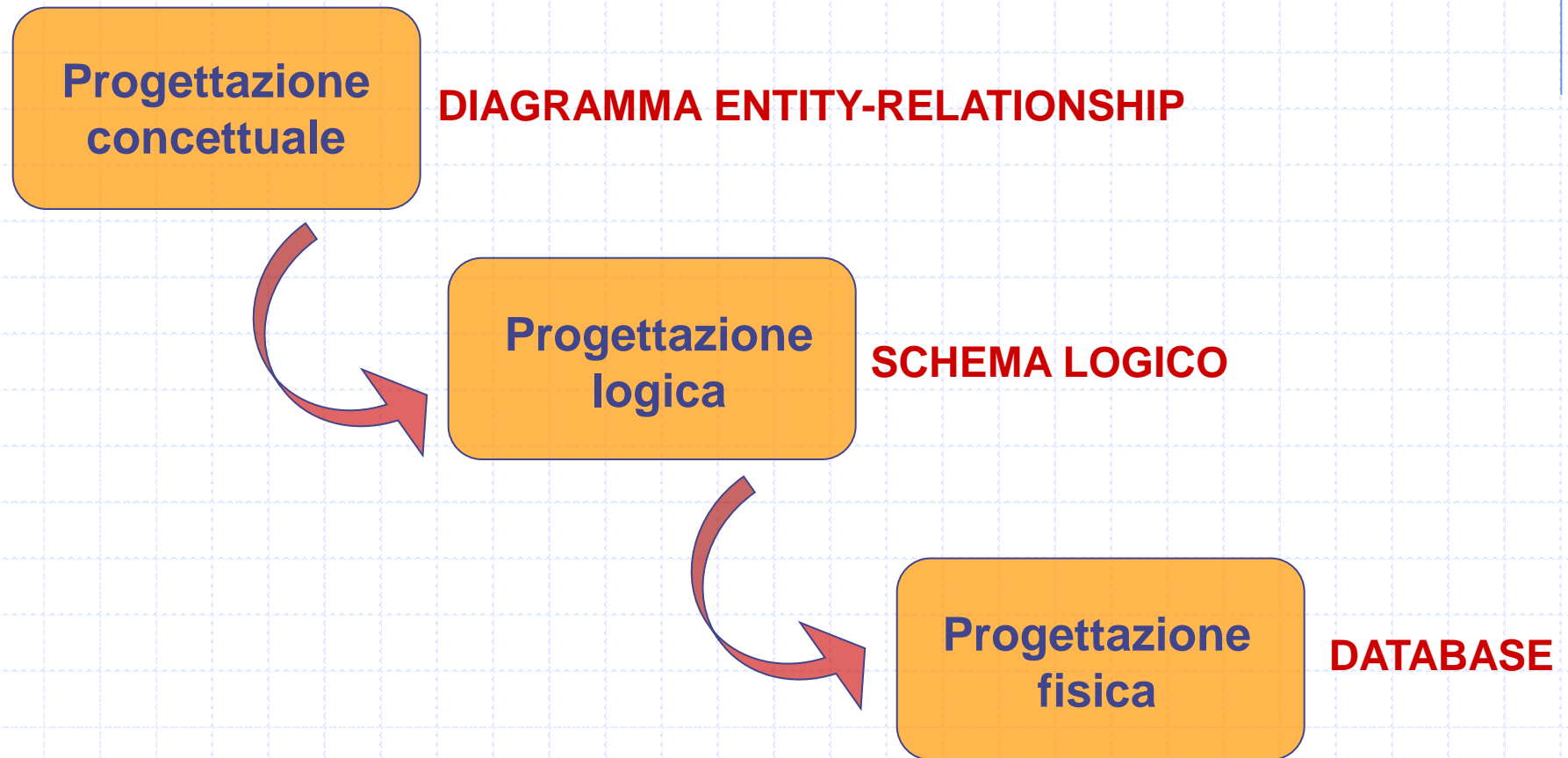
Fasi di progettazione



Schema logico

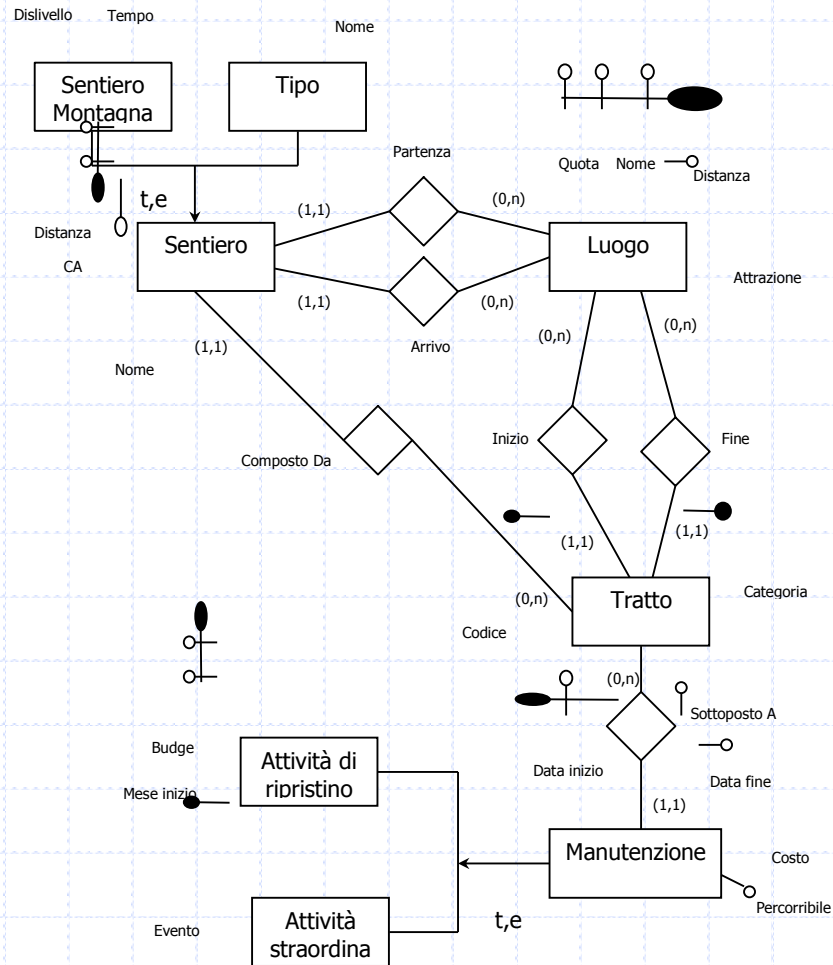


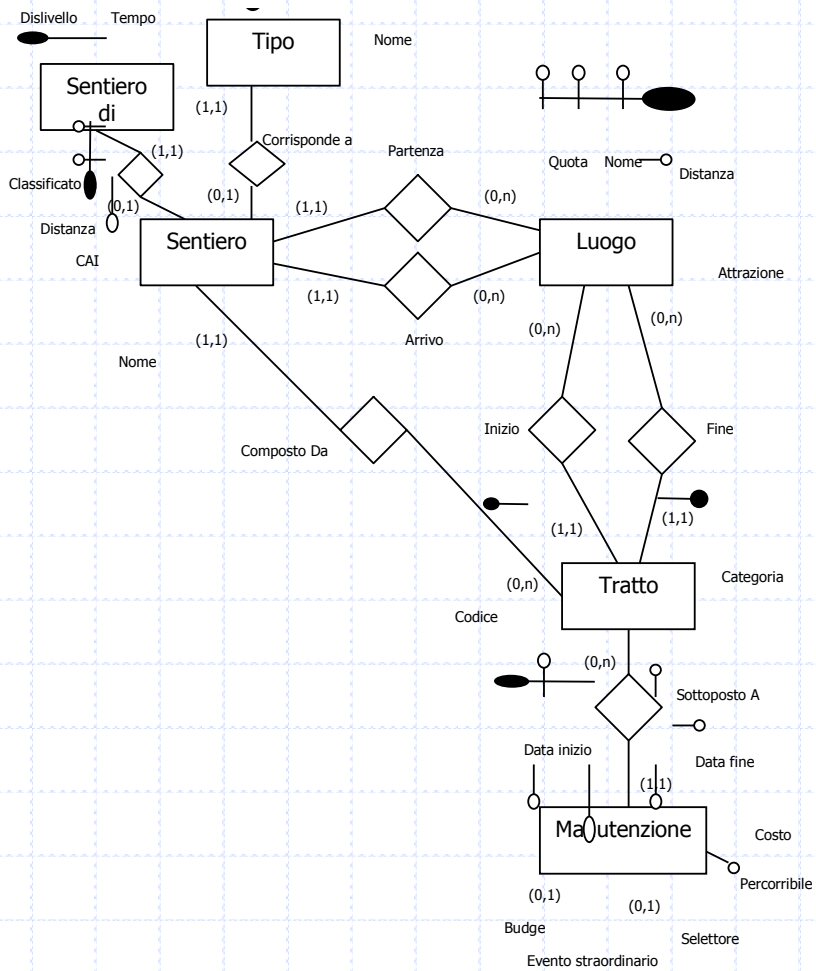
Fasi di progettazione





- ◆ Una regione italiana gestisce la manutenzione dei sentieri.
- ◆ Per ogni sentiero, caratterizzato da un numero assegnato dal "club alpino italiano" (CAI) e talvolta anche da un nome, è descritto il luogo di partenza e di arrivo, con denominazione, quota, e eventuale presenza di una attrazione turistica (un "belvedere", un "rifugio", una "spiaggia", etc.).
- ◆ Il sentiero appartiene a varie tipologie: tutti i sentieri hanno la distanza in chilometri, i sentieri di montagna sono associati al dislivello complessivo (che tiene conto di tutte le salite e discese) e al tempo di percorrenza, tipicamente valutato nella direzione di maggior salita; il sentiero è suddiviso in tratti omogenei, caratterizzati dal loro punto di inizio e di fine valutati in Km dall'inizio del sentiero stesso; ciascun tratto può essere di mulattiera o di strada sterrata o asfaltata; la maggior parte sono tipici sentieri alpini. Alcuni tratti sono in comune a più sentieri.
- ◆ Le località di inizio e di fine di ciascun tratto possono avere un nome.
- ◆ I sentieri sono sottoposti a periodiche attività di ripristino e a interventi straordinari.
- ◆ Le attività di ripristino, relative a particolari tratti, hanno una pianificazione annuale (cioè è noto il mese dell'anno in cui avvengono), un budget e un costo effettivo, che diviene noto quando l'attività di ripristino è completata. Gli interventi straordinari sono dovuti ad eventi particolari (ad esempio, "incendi", "frane" o "forti piogge") e di essi è noto inizio, termine e costo complessivo per ogni tratto. Infine, il database contiene un dato relativo alla percorribilità di ciascun tratto di sentiero, che è aggiornato quotidianamente."





Tipo(**Sentiero**, NomeTipo)

SentieroMontagna(**Sentiero**, TempoPercorrenza, DislivelloComplessivo)

Sentiero(**CAI**, NomeSentiero, LuogoPartenza, LuogoArrivo, Tratto)

Luogo(NomeLuogo, Distanza, Quota, AttrazioneTuristica)

Tratto(CodiceTratto, LuogoInizio, LuogoFine, Categoria)

Manutenzione(**DataInizio**, **Tratto**, DataFine, Costo, Percorribile, BudgetPianificato, EventoStraordinario, Selettore)

